

# JA住宅ローン金利プラン

2017  
3

※平成29年3月10日(金)現在

団体信用  
生命共済付

## 固定金利プラン

お申込み期間

平成29年3/10(金)~平成29年4/9(日)

### 初めに大きなお得コース

10年 固定金利

5年 固定金利

3年 固定金利

年0.725%

年0.750%

年0.800%

店頭標準金利 5年固定 年3.05%  
店頭標準金利から 年▲2.300%

店頭標準金利 3年固定 年3.00%  
店頭標準金利から 年▲2.200%

店頭標準金利 10年固定 年3.15%

店頭標準金利から 年▲2.425%

当初固定金利 選択期間終了後

お取引状況等に応じて  
店頭標準金利から…

最大 年▲1.40%

団体信用  
生命共済付

## 変動金利プラン

お申込み期間

平成28年10/1(土)~平成29年3/31(金)

### ず~っと同じお得コース

お取引状況に応じて店頭標準金利から  
一律の金利軽減を受けられるコース

年0.750%

最初から最後まで(ご完済時)まで、お取引状況に応じて(表1)

全期間店頭標準金利から

最大 年1.725% 軽減

店頭標準金利から 年1.725% 軽減した場合 店頭標準金利 変動金利 年2.475%

※JAによっては金利が異なる場合もございます。

他金融機関からの借換にもご利用いただけます。

#### ご注意ください!

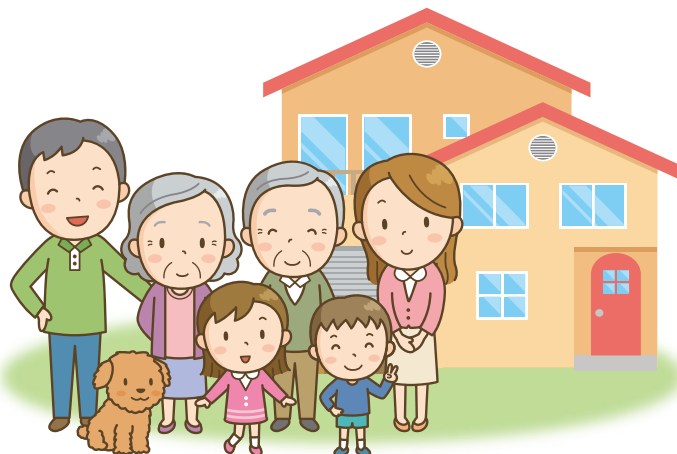
- 表示金利は、期間中にお申込みいただき、その後6か月以内に借り入れた場合の金利です。なお、固定金利選択型の金利は毎月見直します。
- お借入金利は「お申込み時」または「お借入時」のいずれか低い金利を適用します。
- 金利は、金融情勢等の変化により見直しさせていただく場合があります。

#### 金利軽減を受けられる取引項目(表1)

- 給与振込指定者
- 公共料金2種目以上指定者
- JAカード保有者
- 提携住宅ローン扱い
- 年金受給口座指定者(親族含む)

※上記以外の金利軽減を受けられる取引項目、各取引項目の金利軽減幅については、JA窓口にお問い合わせください。

※上記取引項目は、「これから取引を開始する」という方にも適用されます。



「JAとのお取引はこれから」というお客様もお気軽にどうぞ。(ご利用に関しては、組合員加入のための出資が必要となります)

# JAの住宅ローン 商品ラインナップ

あなたの夢をお手伝い

## JA住宅ローン

### ■ご利用いただける方

- お借入時の年齢が満20歳以上満66歳未満の方（最終返済時満80歳未満の方）
- 同一勤務（営業）先に1年以上勤務されている方（ただし、自営業者（農業者は除く）の方は、営業年数が3年以上の方）
- 前年度税込年収が150万円以上あり継続して安定した収入のある方（ただし、自営業者（農業者は除く）の方は、過去3か年の各年の税引前所得金額が300万円以上ある方）
- 団体信用生命共済に加入が認められる方（掛金は当JAが負担いたします）
- 当JA所定の保証機関の保証が受けられる方
- その他JAが定める基準を満たしている方

### ■お使いみち

- 住宅の新築、土地付住宅（新築・中古）の購入、土地の購入、お借り換え等（現在当JAでご利用中の住宅ローンのお借り換えにはご利用できません）

### ■ご融資金額

- 5,000万円以内（原則として自己資金金額が所要資金の20%以上ある方）

### ■ご融資期間

- 3年以上35年以内（お借り換えの場合は現在お借入の期間内）

所要資金の100%をご融資

## JA住宅ローン 100%応援型

### ■ご利用いただける方

- お借入時の年齢が満20歳以上満66歳未満の方（最終返済時満80歳未満の方）
- 同一勤務（営業）先に1年以上勤務されている方（ただし、自営業者（農業者は除く）の方は、営業年数が3年以上の方）
- 前年度税込年収が300万円以上あり継続して安定した収入のある方（ただし、自営業者（農業者は除く）の方は、過去3か年の各年の税引前所得金額が400万円以上ある方）
- 団体信用生命共済に加入が認められる方（掛金は当JAが負担いたします）
- 当JA所定の保証機関の保証が受けられる方
- その他JAが定める基準を満たしている方

### ■お使いみち

- 住宅の新築、土地付住宅（新築・中古）の購入等

### ■ご融資金額

- 5,000万円以内で所要資金の100%以内

### ■ご融資期間

- 3年以上35年以内

担保評価額の300%までお借り換えできます

## JA住宅ローン 借換応援型

### ■ご利用いただける方

- お借入時の年齢が満20歳以上満66歳未満の方（最終返済時満80歳未満の方）
- 同一勤務（営業）先に1年以上勤務されている方（ただし、自営業者（農業者は除く）の方は、営業年数が3年以上の方）
- 前年度税込年収が300万円以上あり継続して安定した収入のある方（ただし、自営業者（農業者は除く）の方は、過去3か年の各年の税引前所得金額が400万円以上ある方）
- 団体信用生命共済に加入が認められる方（掛金は当JAが負担いたします）
- 当JA所定の保証機関の保証が受けられる方
- 現在借入中の住宅ローン等が借入から3年以上経過し、延滞等のない方
- その他JAが定める基準を満たしている方

### ■お使いみち

- 他金融機関等からのお借り換え（現在当JAでご利用中の住宅ローンのお借り換えにはご利用できません）

### ■ご融資金額

- 5,000万円以内で担保評価額の300%以内

### ■ご融資期間

- 3年以上32年以内（現在お借入の期間内）

## JA住宅ローン 商品概要

- **お使いみち**：住宅の新築・購入（土地のみの購入も含む）・建て替え・増改築・リフォーム・中古住宅の購入・他金融機関住宅ローンの借り換え（商品によって異なります）
- **お借入れ期間**：3年以上35年以内（商品によって異なります）
- **お借入れ額**：10万円以上5,000万円以内（所要金額の範囲内）（商品によって異なります）

### ● お借入れ利率

- 「変動金利」ご利用時は、年2回ご融資金利を見直します。また、お客様のお申し出により「固定金利選択型」に切り替えることができます（再設定手数料5,400円）。
- 「固定金利選択型」ご利用時は、固定金利特約期間（3年・5年・10年）中のご融資利率及び毎月のご返済額は原則変わりません。
- 特約期間終了後、お申し出により再度その時点の当JA所定の固定金利選択型の金利から取引状況等に応じた軽減金利を差し引いた金利により特約期間を設定することができます（再設定手数料5,400円）。なお、お申し出がない場合には契約に定める「変動金利」に切り替えとなります。
- お選びいただける固定金利の期間は、お借入れ残存期間によって制限される場合があります。
- 金利軽減適用期間中にご返済の滞りなどが発生した場合には金利軽減の適用を中止し、店頭標準金利に引き上げさせていただきます。

- **ご返済方法**：元利均等返済または元金均等返済。月賦返済と年2回増額返済併用のいずれかをお選びいただけます（年2回の増額返済の割合はお借入れ額の50%以内）。

- **担保**：お借入れ対象物件に第1順位の抵当権を設定登記していただけます（建物を建築される場合については、土地も担保として差し入れていただきます）。担保物件については、火災共済（保険）に加入していただき、共済（保険）金請求権に質権を設定していただく場合があります。

- **事務取扱手数料**：10,800円（JAにより異なる場合があります）

- **その他手数料**：繰上返済時や返済条件の変更時などには、所定の手数料が必要となります。

- **出資金**：組合員資格のない方は、ご融資時に組合員資格を取得していただけます。

（出資金：10,000円（JAにより異なる場合があります）。ローン完済後、払い戻しできます）

- **保証**：当JA所定の保証機関の保証をご利用いただけます。なお、協同住宅ローン（株）保証の場合は、事務取扱手数料32,400円が別途必要になります。

- **保証料**：一括前払い保証料または分割払い保証料。

- **お借入れ額1,000万円あたり（埼玉県農業信用基金協会保証の場合）**  
（一般型－一括前払い：融資金利 年0.725% 保証料率 年0.100%・元利均等返済の場合）

お借入期間	10年	15年	20年	25年	30年	35年
保証料(円)	80,962	106,681	132,703	159,045	185,670	212,603

## ご用意いただく書類等

- 売買契約書、工事見積書、請負契約書、建築確認通知書、図面等
  - お借り換えの場合は現在他金融機関等でご利用の返済予定表・償還計画表及び残高証明書等
  - 土地及び建物の登記簿謄本・公図（共に3か月以内のもの）
  - 住民票（3か月以内のもの）
  - 運転免許証及び健康保険証
  - 所得を証明する書類（公的機関の発行するもの）
  - 給与収入の方  
市町村の発行する所得証明書、住民税課税証明書等（直近分）
  - 事業収入の方  
税務署の受付印のある確定申告書の写し及び納税証明書（その1・その2）（各直近3年分）
  - 実印及び印鑑証明書 2通（契約時）（3か月以内のもの）
- ※上記の他、別途書類をご用意いただく場合がございますので予めご了承ください。

- ※表示の手数料は全て消費税込みの金額です。
- ※ローン商品の詳しい内容については、店頭に説明書をご用意しております。
- ※店頭にて返済額の試算を承っております。
- ※この商品は当JAの住宅ローンのお借り換えにはご利用いただけません。

ご融資にあたっては、当JA所定の審査がございます。審査の結果、ご希望に添えない場合もございますので、予めご了承ください。

JAさいたま(048-666-1253)  
JAあさか野(048-489-1200)  
JAいるま野(0120-88-3646)  
JA埼玉中央(0120-778-631)  
JAちちぶ(0494-22-4977)  
JA埼玉ひびきの(0495-22-4286)

JAくまがや(048-524-8720)  
JAふかや(048-574-1157)  
JA埼玉岡部(048-585-2221)  
JA榛沢(048-585-2324)  
JA花園(048-584-2166)  
JAほくさい(048-560-5200)

JA越谷市(048-962-3148)  
JA南彩(048-731-1533)  
JA埼玉みずほ(0480-40-1030)  
JAさいかつ(0120-312-870)

JAバンク埼玉 フリーダイヤル(0120-117712)