



ジャックス保証型

住宅を所有している方へ

# 住宅所有者向け 多目的ローン

店頭標準金利  
固定金利(保証料込)

年 **4.0** %

さらに取引状況により・・・  
最大1%軽減

最大軽減金利(保証料込)

年 **3.0** %

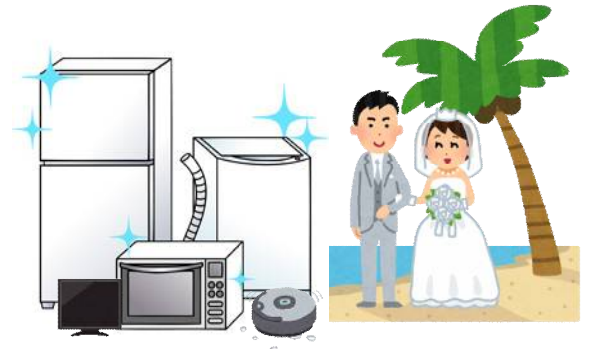
※店頭標準金利は、平成29年10月1日のものです。

※適用金利は金利情勢等の変化により見直しさせていただく場合があります。

軽減項目	軽減金利
JAカード保有者・新規申込	各▲0.5%
JAカード家族カード保有者・追加申込	
JA共済契約者・新規申込(世帯家族含)	
JAローン利用者(世帯家族含) ※カードローンは除く	▲0.3%
給与振込指定者・新規指定	各▲0.2%
公共料金指定者・新規指定 (携帯電話・JAちちぶのガス料金含)	
パパママ応援ショップ 適用者	
ローン相談会来場者	▲0.1%

返済目安	
お借入金額	100万円
金利	年3.0%(保証料込)
3年	毎月 29,081円
5年	毎月 17,968円
10年	毎月 9,656円

※店頭にて返済額の試算を承っております。



ちちぶ農業協同組合

【商品概要】

お使いみち	資金用途が確認できる耐久消費財購入等の健全な消費資金 ※事業・投機・不動産購入資金・借入金返済資金等は除く
ご利用いただける方	●組合員の方（簡単な手続きで当組合の組合員になれます） ●お借入時の年齢が満20歳以66歳未満の方（完済時年齢71歳未満） ●当JA所定の保証機関の保証が得られる方
ご融資金額	10万円以上500万円以内（1万円単位）とし所要金額の範囲内
ご融資機関	6か月以上10年以内
ご返済方法	元金等毎月返済（ご融資金額の50%以内でボーナス返済併用可）
担保・保証	原則不要。ただし、当JA所定の保証機関の保証をご利用いただきます。 なお、連帯保証人が必要となる場合がございます。
保証料	金利に含まれます
その他	●本商品概要は株式会社ジャックス保証の内容となります。 ●審査の結果、ご希望に添えない場合もございますので、あらかじめご了承ください。 ●ご融資の際、別途手数料1,000円（消費税別）をご負担いただきます。 ●本商品の詳しい内容につきましては、店頭にてご説明させていただきますのでご相談ください。

【お申込時必要書類】

チェック	書類名
	運転免許証
	健康保険証 ※国民年金の方は在職証明・未納税証明書（市町村発行）
	住民票（市町村発行3ヶ月以内のもの・本人部分のみ・本籍およびマイナンバー不要）
	所得証明書類 給与所得者・・・源泉徴収票 または 公的所得証明書※直近のもの 事業所得者・・・確定申告書（控）および 納税証明書（その1・その2）※直近1年分
	お使いみちが確認できる書類・・・見積書・注文書・契約書等 ※請求書は不可
	住宅を所有していることが確認できる書類 不動産登記簿謄本（法務局発行）または固定資産税納付書等
	印鑑（認印）※シャチハタ不可

※別途必要書類が必要となる場合がありますので、詳細は店頭にてお問合せください

☆☆☆メモ☆☆☆



ちちぶ農業協同組合 金融共済部 融資債権課  
秩父市上野町29番20号 TEL0494-22-4977

[29.10.01]